

PUG

PLAN URBANISTIC
G E N E R A L

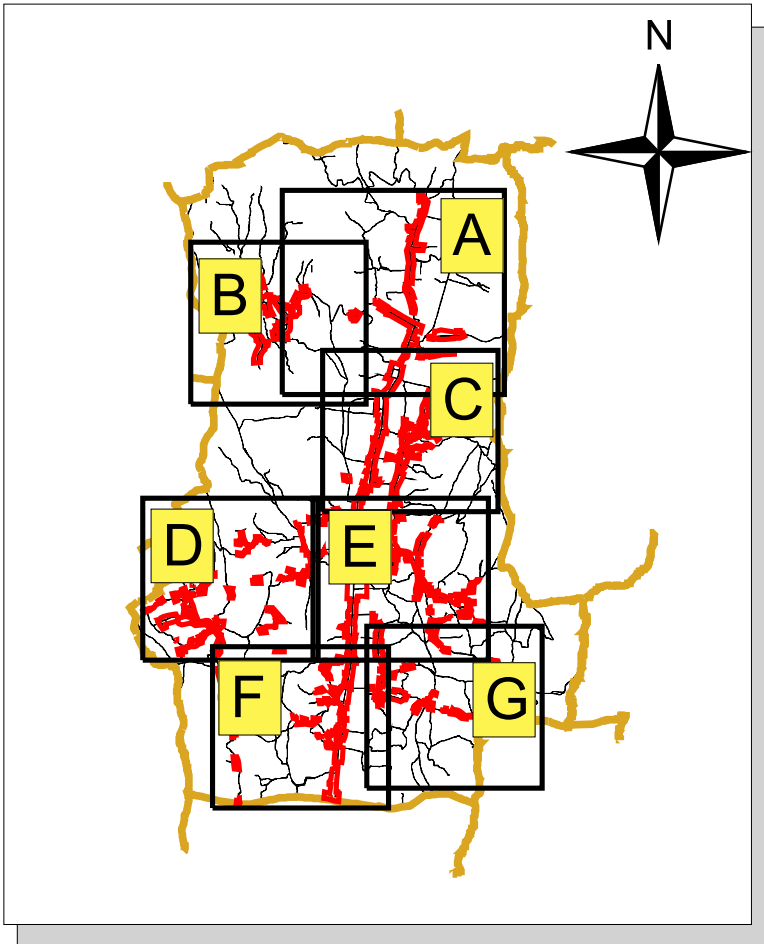
COMUNA ROȘILE

JUDEȚUL VÂLCEA

2 - SITUAȚIA EXISTENTĂ
DISFUNCȚIONALITĂȚI

LEGENDA

LIMITE	
	LIMITA TERITORIULUI ADMINISTRATIV AL UNITĂȚII TERITORIALE DE BAZĂ
	LIMITA INTRAVILANLUI EXISTENT
	LIMITA TERITORIULUI JUDEȚEAN
	LIMITA ZONEI CENTRALE
ZONIFICARE	
	ZONA PENTRU LOCUINȚE
	ZONA INSTITUȚII PUBLICE ȘI SERVICII
	ZONA UNITĂȚI INDUSTRIALE / DEPOZITARE
	ZONA UNITĂȚI AGRICOLE
	SPAȚII PLANTATE , AGREMENT, SPORT
	TERENURI AGRICOLE ÎN INTRAVILAN
	ZONA GOSPODĂRIE COMUNALĂ
	ZONA CONSTRUCȚII AFERENTE LUCRĂRILOR TEHNICO - EDILITARE
	ZONA OBIECTIVE CU VALOARE DE PATRIMONIU
	ZONA CU DESTINAȚIE SPECIALĂ
	ZONA CĂI DE COMUNICAȚIE RUTIERĂ ȘI AMENAJĂRI AFERENTE
	ZONA CĂI DE COMUNICAȚIE FERROVIARĂ ȘI AMENAJĂRI AFERENTE
	APE
	TERENURI FORESTIERE
	TERENURI CE NECESITĂ MĂSURI DE PROTECȚIE ÎMPOTRIVA RISCURILOR NATURALE
	TERENURI NEPRODUCTIVE
	SUPRAFEȚE SOLICITATE PENTRU INTRODUCEREA ÎN INTRAVILAN
DRUMURI	
	DRUMURI NAȚIONALE
	DRUMURI JUDEȚENE
	DRUMURI COMUNALE



S.C. ARHINET PLUS S.R.L. RM. VÂLCEA NR.REG.COM. J38/344/2002 TEL. 0744-691148		beneficiar PRIMĂRIA COMUNEI ROȘILE	PLAȘA 2-D
geț proiect arh. VLAD Cristinel	denumire proiect PLAN URBANISTIC GENERAL		scara 1: 5000
desenat inf. PROTEASA Catalin	denumire planșă SITUAȚIA EXISTENTĂ DISFUNCȚIONALITĂȚI		DATA: 07-2011